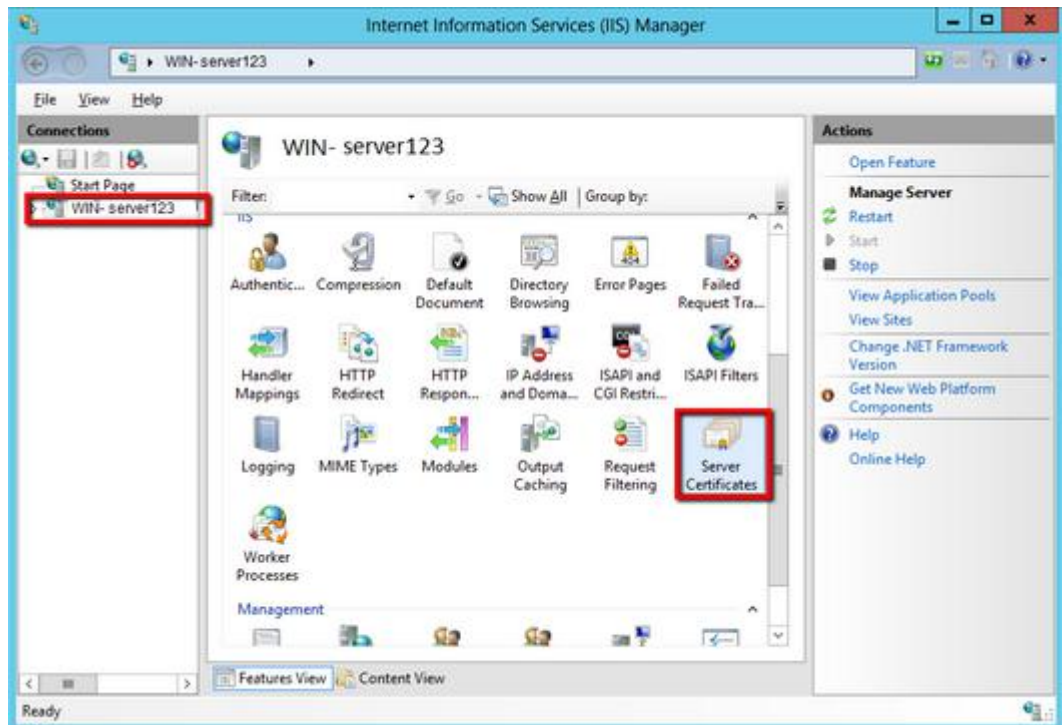


步骤一：准备好 SSL 证书

准备好.pfx 格式的证书文件。

步骤二：安装 SSL 证书

1. 打开【开始】菜单，找到【管理工具】，打开【Internet 信息服务 (IIS) 管理器】。
2. 单击服务器名称。
3. 在中间的菜单中，找到并双击【服务器证书】。

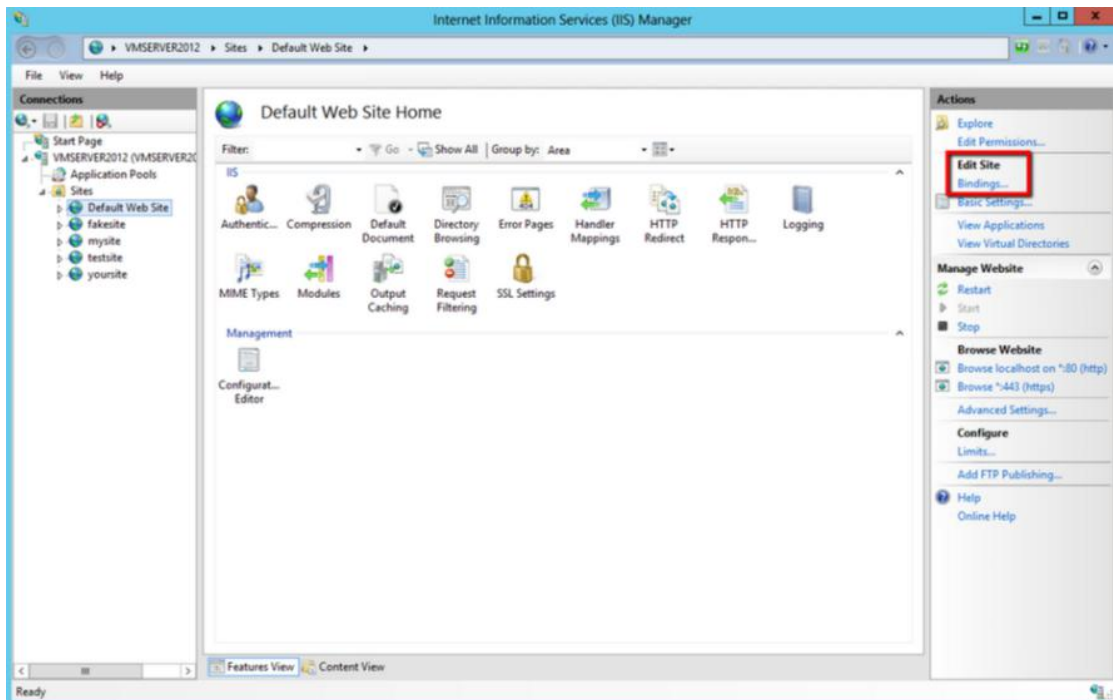


4. 在右侧菜单中选择【导入证书】。
5. 单击【浏览】并选择您的 your_domain_name.pfx 文件。
6. 为证书指定一个好记的名称，存储选择【个人】。
7. 单击【确定】将证书安装到服务器。

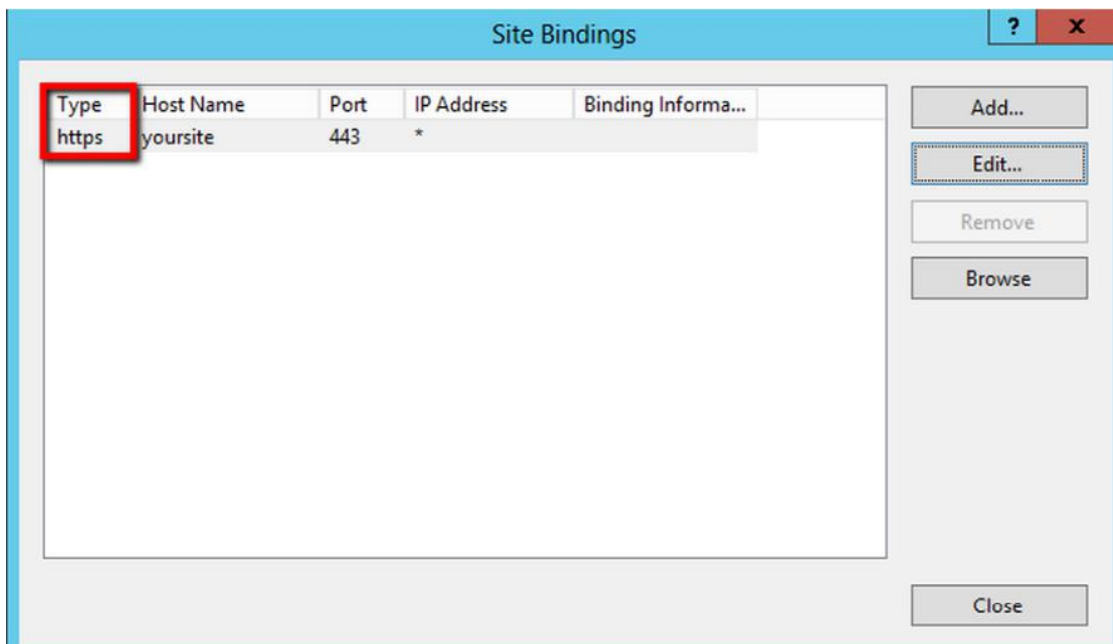


步骤三：将 SSL 证书分配并绑定到您的网站

1. SSL 证书成功安装到服务器后，您需要将 SSL 证书分配并绑定到您的网站。
2. 在【Internet 信息服务（IIS）管理器】主窗口的【链接】菜单中，选择将要安装证书的服务器名称。
3. 在【站点】中选择要使用 SSL 证书的站点。
4. 在右侧的【操作】菜单中，单击【绑定】。



5. 在新打开的【站点绑定】窗口中，如果没有 HTTPS 绑定，请单击【添加】，如果已有 HTTPS 绑定，请选中它并单击【编辑】。



6. 【类别】选择“HTTPS”。IP 地址为【未分配】，端口为【443】，SSL 证书处选择之前取好名称证书。

Edit Site Binding

Type: IP address: Port:

Host name:

☒ Require Server Name Indication

SSL certificate:

7. 单击【确定】。
8. 现在您的 SSL 证书已经安装成功，并且配置到了对应的网站上，如果您还有更多的网站需要配置 SSL 证书，重复上述步骤即可。